

AP510C/CX

ハイライト

ラジオ技術

- 5GHz 4x4:4
- 2.4GHz 4x4:4

ラジオモード - SSR

- 5GHz/2.4GHz - 固定
- 5GHz/5GHz - デュアル5GHz
- 5 GHz/センサー両バンド

高密度環境

- 高密度なユーザー環境でも、卓越したエンドユーザーエクスペリエンスを実現

WPA3対応

- 最新のWPA3 Wi-Fiセキュリティ規格を搭載し、ユーザーとIoTデバイスを強固に保護

802.3atでフル機能

- 802.3afで機能制限

マネジメントの選択

- ExtremeCloud™ IQは、パワフルでシンプルかつセキュアなパブリック/プライベートクラウド管理機能を提供

セルラー共存フィルタ (CCF)

- 携帯電話ネットワークからの干渉の影響を最小化



Wi-Fi CERTIFIED™ 6 (802.11ax) 屋内アクセスポイント 内蔵または外部アンテナオプション

ExtremeのAP510C/CXは、高性能なエンタープライズクラスのWi-Fi 6アクセスポイントで、小売、教育、ホスピタリティ、ヘルスケアなど多くの業種に最適です。これらの企業は、優れたユーザーエクスペリエンスを提供しながら、高密度のユーザーとIoTデバイスをサポートする必要があります。

ワールドSKUは、販売注文プロセスを簡素化するExtreme Networksの最新イノベーションです。ワールドSKUは、顧客、パートナー、ディストリビュータがどの地域でも1つのモデルを注文できるようにするもので、国別モデルの提供という長年の問題に取って代わるものです。ExtremeCloud IQを使用することで、アクセスポイントを地理的に特定し、その国で製品が動作可能なチャンネルと電源の仕様を正確に提供します。AP510C/CXは、1つのモデルで世界中どこからでもご注文いただけます。

AP510C/CXは、5GHz帯と2.4GHz帯の両方で、現在最大4.8Gbpsの高効率802.11axアグリゲートデータレートを提供します。また、ソフトウェアで選択可能な無線 (SSR) をサポートしており、5 GHz帯で両方の無線を同時に動作させる柔軟性を提供します。

ユーザーやBYODデバイス、IoT、広帯域幅アプリケーションの急激な増加やインフラを圧迫するセキュリティ脅威にもかかわらず、AP510C/CXはパフォーマンス、セキュリティサービス、洞察に優れたML/AI管理機能を組み合わせ、エンタープライズクラスのソリューションをバリュープライスで提供します。

セキュリティ

AP510C/CXは、最新のWi-Fi Alliance WPA3セキュリティ認証のサポートに始まり、最高レベルのセキュリティサービスを提供します。さらに、コンテキストベースのアクセスセキュリティのためのステートフルL2-L7 DPIファイアウォール、プライベート事前共有キー（PPSK）などをサポートしています。

Wi-Fi6テクノロジー

802.11nの前世代である802.11ac wave 1および2は、より高速であることに重点を置いた世代改良と考えることができます。802.11axテクノロジーは、スピードだけでなくWi-Fiの効率も向上させ、Wi-Fiネットワークをまったく新しいレベルへと導きます。802.11axの詳細については、[こちら](#)をご覧ください。

プログラマブル無線

エクストリームは、業界初のソフトウェア定義802.11axアクセスポイントを発表しました。デュアル5GHz機能だけでなく、3つのソフトウェアプログラマブルモードをサポートし、最高レベルのクライアント・パフォーマンスを提供するために無線を最適に管理します。AP510C/CXは、ソフトウェアで選択可能な無線をインテリジェントに監視できるため、ネットワーク管理者はユーザー環境に応じてネットワークRFトポロジーを設定し、必要に応じて異なるモードでアクセスポイントを構成することができます。

マネジメント分析

AP510C/CXは、ExtremeCloud IQと連携することで、リアルタイムの分析だけでなく、過去のタイムラインを通じて表示される非常に豊富なデータセットを提供します。機械学習によるネットワーク360ビューとクライアント360ビューは、ロケーション、ネットワーク、AP、個々のクライアント・デバイス、およびポリシーロールなど、コンテキストに応じたきめ細かなビューが提供されます。

RFモニタリング

ネットワーク管理者は、AI/MLのような機能を備えたアダプティブRF管理により、Wi-FiネットワークのRF管理を強力に選択できるようになります。アダプティブRFアルゴリズムは、最適なチャネルと送信電力をインテリジェントに選択し、デュアル5GHz動作に支障をきたしません。ロードバランシング、バンドステアリング、その他多くのRF属性をすべて自動化できます。

統合されたBLEとZigbee

IoTとゲストエンゲージメントサービスの両方をサポートするため、AP510C/CXはBluetoothを統合してIoTデバイスと接続し、Apple iBeaconでロイヤルティ顧客をエンゲージします。API駆動アプリケーションを使用して、買い物客、宿泊客、会議出席者に直接広告を送信できます。アプリのダウンロードページやキャプティブポータル、サイト固有の情報を宣伝するビジネスに最適です。

Technical Specs

Max Users

- SSID per Radio/Total: 8/16
- Users per Radio/total: 512/1024

Radio Specifications

Wireless Frequency Range

- USA: 2.400 ~ 2.483 GHz, 5.15 ~ 5.35 GHz, 5.47 ~ 5.725 GHz, 5.725 ~ 5.85 GHz
- Europe: 2.400 ~ 2.483 GHz, 5.15 ~ 5.35 GHz, 5.47 ~ 5.725 GHz
- Japan: 2.400 ~ 2.497 GHz, 5.15 ~ 5.35 GHz, 5.47 ~ 5.725 GHz
- China: 2.400 ~ 2.483 GHz, 5.725 ~ 5.85 GHz

Modes

- IEEE802.11a 5 GHz OFDM
- IEEE802.11b 2.4 GHz DSSS/CCK
- IEEE802.11g 2.4 GHz OFDM
- IEEE802.11n 2.4 GHz/5 GHz OFDM
- IEEE802.11ac OFDM
- IEEE802.11ax OFDMA

Channel Support

802.11b/g/n/ax

- US/Canada: 11 (1 ~ 11)
- Europe: 13 (1 ~ 13)
- Japan: 11b: 14 (1~13 or 14th), 11g: 13 (1 ~ 13)
- China: 13 (1 ~ 13)

802.11a/n/ac/ax

- US/Canada: 24 non-overlapping channels (36, 40, 44, 48, 52, 56, 60, 64;100, 104, 108, 112, 116, 120, 124, 128, 132, 136, 140; 149, 153, 157, 161, 165)
- Europe: 19 non-overlapping channels (36, 40, 44, 48, 52, 56, 60, 64;100, 104, 108, 112, 116, 120, 124, 128, 132, 136, 140)
- Japan: 19 non-overlapping channels (36, 40, 44, 48, 52, 56, 60, 64; 100, 104, 108, 112, 116, 120, 124, 128, 132, 136, 140)
- China: 5 non-overlapping channels (149, 153, 157, 161, 165)

Modulation Technology

802.11 Legacy a/b/g

- DSSS(DBPSK, DQPSK, CCK) OFDM (BPSK, QPSK, 16-QAM, 64-QAM)
- DSSS (Direct Sequence Spread Spectrum) with DBPSK (Differential Binary Phase Shift Keying 1 Mbps), DQPSK (Differential Quaternary Phase Shift Keying 2 Mbps), and CCK (Complementary Code Keying 5.5 and 11 Mbps), and OFDM (Orthogonal Frequency Division Multiplexing with BPSK for 6, 9 Mbps. QPSK for 12, 18 Mbps, 16QAM for 24, 36 Mbps, 64QAM for 48, 54 Mbps)

802.11n

- OFDM (BPSK, QPSK, 16-QAM, 64-QAM)

802.11ac

- OFDM (BPSK, QPSK, 16-QAM, 64-QAM, 256-QAM)

802.11ax

- OFDMA (1024-QAM)

Interfaces

- 1x 10/100/1000 Gigabit Ethernet
- 1x 2.5 mGig
- RJ-45 Console Port

IEEE Standards

- IEEE 802.11d, 802.11h, 802.11k, 802.11r, 802.11v
- EAP-SIM

Radios

- Dual Radio AP, 2.4 GHz/5 GHz and 5 GHz radios supporting dual band or dual 5 GHz operation
- 2.4 GHz/5 GHz, 802.11a/b/g/n/ac/ax, 4x4
- 5 GHz, 802.11 a/n/ac/ax, 4x4
- 160MHz,1024-QAM supported
- 1x Bluetooth radio

Power Consumption

- DC Power: Typical 18.78 W, Max 20.65 W
- 802.3at PoE+ Power: Typical 15.72 W, Max 19.92 W
- 802.3az Energy Efficient Ethernet
- Redundant POE Capable

Environmental

- Operating Temperature:
 - AP510C -0°C to 40°C
 - AP510CX -20°C to 55 °C
- Storage Temperature: -40°C to 70 °C
- Humidity: 10% to 95%

Physical

- Dimensions: 225mm x 225mm x 37.5mm
- Weight: 2.8lb (1.27kg)
- Wall or ceiling mountable
- MTBF: 347,530 Hours @ 25 °C (estimate)
- RoHS: -2 Compliant
- TPM chip

Antenna

- 4x 2.4 GHz/5 GHz, RPSMA Connectors
- 4x 5 GHz, RPSMA Connectors
- 1x internal Bluetooth antenna

Peak Antenna Gain

- 2.4 GHz omnidirectional, gain 4.6 dBi
- 5 GHz omnidirectional, gain 5.7 dBi
- Bluetooth omnidirectional, gain 5.2 dBi

Environmental Compliance

- UL2043 - Plenum Rated

Regulatory Compliance

Product Safety

- IEC 60950-1, EN 60950-1, UL 60950-1, CSA 22.2 No.60950-1-03
- AS/NZS 60950.1
- RoHS Directive 2011/65/EU

Radio Approvals

- FCC CFR 47 Part 15, Class B
- ICES-003, Class B
- FCC Subpart C 15.247
- FCC Subpart E 15.407
- RSS247
- AS/NZS4268+ CISPR32
- IEC/EN60601-1-2
- EN 50385
- EN 301 489-1
- EN 301 489-3
- EN 301 489-17
- EN 55032 (Class B)
- EN 55024
- EN 300 328
- EN 301 893
- EN 300 440

Antenna Gains

	Radio 0	Radio 1	IoT
Fixed Dual	2.4 Ghz 4.5 dBi	5 Ghz 6 dBi	4.2 dBi
Dual 5G	5 Ghz 5.7 dBi	5 Ghz 6 dBi	4.2 dBi

Wi-Fi Alliance Certifications

Connectivity	Wi-Fi CERTIFIED™ 6 Wi-Fi CERTIFIED a,b, g, n, ac
Access	Passpoint®
Optimization	WMM® WMM® – Power Save Wi-Fi Agile Multiband™
Security	Protected Management Frames: WPA™ – Enterprise, Personal WPA2™ – Enterprise, Personal WPA3™ – Enterprise, Personal

Power and Sensitivity Tables

Power– 2.4 GHz

Channel	Data Rate	Power (dBm)
11b	1, 2, 5.5, 11 Mbps	18
11g	54 Mbps	15
	48 Mbps	16
	36 Mbps	17
	6 Mbps	18
11n HT20	MCS0, 1, 2	18
	MCS3	17
	MCS4, 5	16
	MCS6, 7	15
	MCS8, 9	14
	MCS10,11	12
11n HT40	MCS0,1, 2	18
	MCS3	17
	MCS4, 5	16
	MCS6, 7	15
	MCS8, 9	14
	MCS10,11	12

Power– 5 GHz

Channel	Data Rate	Power (dBm)
11a	6 Mbps	19
	36 Mbps	18
	48 Mbps	16
	54 Mbps	15
11n HT20	MCS0,1, 2, 3, 4, 8, 9, 10, 11	19
	MCS5, 13, 21	18
	MCS6, 14, 22	16
	MCS7,15, 23	15
	MCS12,16, 17, 18, 19, 20	19
11n HT40	MCS0,1, 2, 3, 4, 8	19
	MCS5, 13, 21	18
	MCS6, 14, 22	16
	MCS7,15, 23	14
	MCS9,10, 11, 12, 16	19
	MCS17,18, 19, 20	19
	11ac HT	256QAM @ 3/4 Code Rate
11ac HT	256QAM @ 5/6 Code Rate	11

Maximum EIRP may vary based upon deployed country.

Receive Sensitivity– 2.4 GHz

Channel	Data Rate	Sensitivity
11b	1 Mbps	-100
	11 Mbps	-93
11g	6 Mbps	-95
	24 Mbps	-88
	36 Mbps	-86
	48 Mbps	-82
11n HT20	54 Mbps	-80
	MCS0,8, 16	-95
	MCS5, 13, 21	-81
	MCS6, 14, 22	-79
11n HT40	MCS7,15, 23	-77
	MCS0,8, 16	-92
	MCS5, 13, 21	-78
	MCS6, 14, 22	-76
	MCS7,15, 23	-74

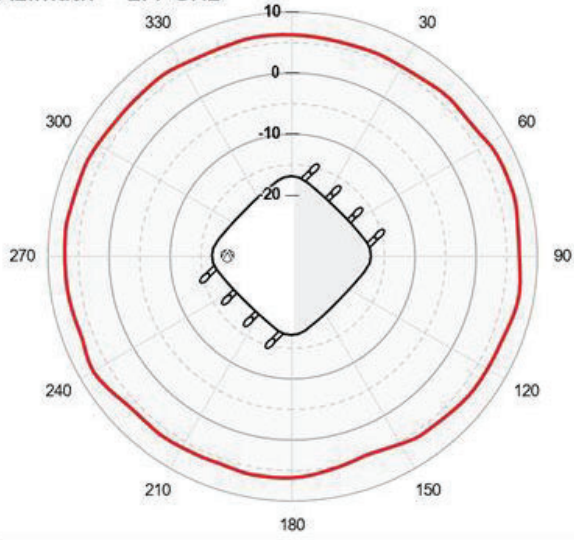
Receive Sensitivity - 5 GHz

Channel	Data Rate	Sensitivity
11a	6 Mbps	-95
	36 Mbps	-86
	48 Mbps	-81
	54 Mbps	-80
11n HT20	MCS0,8, 16	-91
	MCS5, 13, 21	-78
	MCS6, 14, 22	-76
	MCS7,15, 23	-74
11n HT40	MCS0,8, 16	-88
	MCS5, 13, 21	-75
	MCS6, 14, 22	-73
	MCS7,15, 23	-71
11n HT80	MCS7	-69
11ac HT20	3/4	-65
	5/6	-63
11acHT40	3/4	-62
	5/6	-60
11ac HT80	3/4	-59
	5/6	-57
11ac HT160	3/4	-56
	5/6	-54

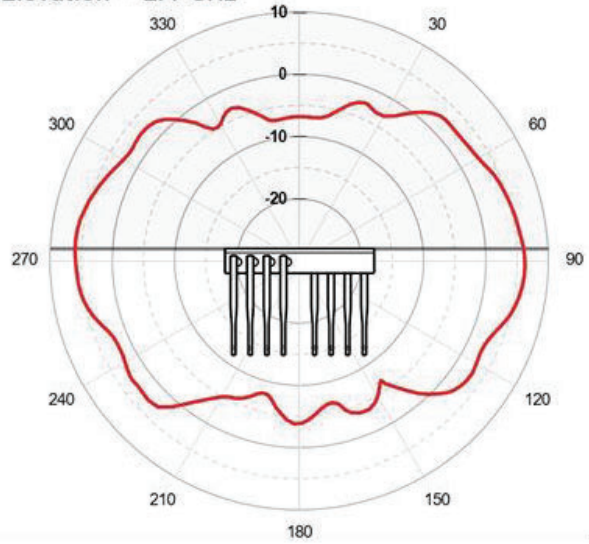
Maximum EIRP may vary based upon deployed country.

Radiation Patterns – Azimuth and Elevation

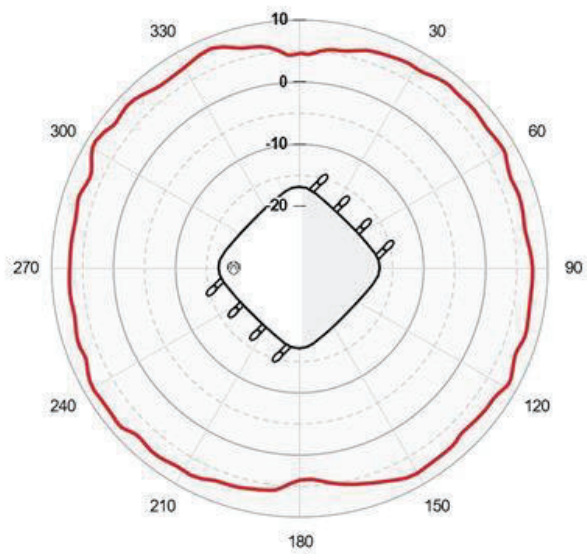
Azimuth - 2.4 GHz



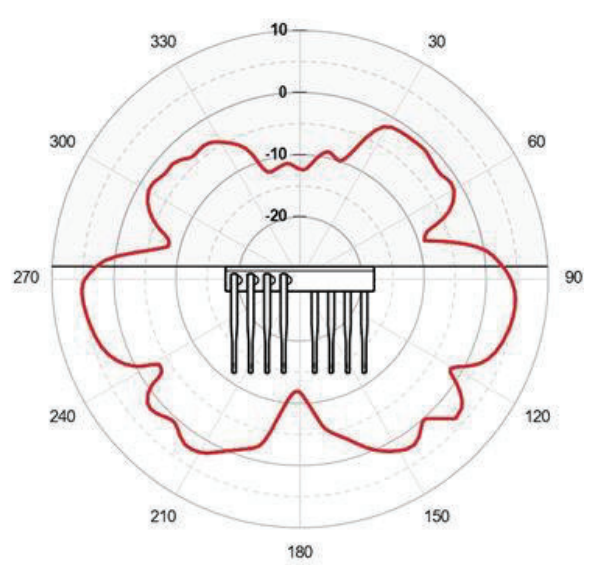
Elevation - 2.4 GHz



Azimuth - 5 GHz



Elevation - 5 GHz



Ordering Information

AP510C

SKU	Description
AP510C-WW	ExtremeCloud IQ: Indoor Wi-Fi 6 AP, 4x4 radios, 2.5 GbE & 1 GbE port. Integrated light/power sensors and BLE. AI/ML green mode. Internal antennas, T-Bar, Incl Mt (AH-ACC-BKT-AX-TB). Includes Connect. All regulatory domains World SKU
AP510CX-WW	ExtremeCloud IQ: Indoor Wi-Fi 6 AP, 4x4 radios, 2.5 GbE & 1 GbE port. Integrated light/power sensors and BLE. AI/ML green mode. External antennas, T-Bar, Incl Mt (AH-ACC-BKT-AX-TB). Includes Connect. All regulatory domains World SKU
AP510C-CAN	ExtremeCloud IQ: Indoor Wi-Fi 6 AP, 4x4 radios, 2.5 GbE and 1 GbE port. Integrated light/power sensors and BLE/Zigbee. AI/ML green mode. Internal antennas, T-Bar, Incl Mt (AH-ACC-BKT-AX-TB). Includes Connect. Domain: Canada
AP510C-CE	ExtremeCloud IQ: Indoor Wi-Fi 6 AP, 4x4 radios, 2.5 GbE and 1 GbE port. Integrated light/power sensors and BLE/Zigbee. AI/ML green mode. Internal antennas, T-Bar, Incl Mt (AH-ACC-BKT-AX-TB). Includes Connect. Domain: EMEA
AP510C-FCC	ExtremeCloud IQ: Indoor Wi-Fi 6 AP, 4x4 radios, 2.5 GbE and 1 GbE port. Integrated light/power sensors and BLE/Zigbee. AI/ML green mode. Internal antennas, T-Bar, Incl Mt (AH-ACC-BKT-AX-TB). Includes Connect. Domain: FCC Regulatory Domain
AP510C-W	ExtremeCloud IQ: Indoor Wi-Fi 6 AP, 4x4 radios, 2.5 GbE and 1 GbE port. Integrated light/power sensors and BLE/Zigbee. AI/ML green mode. Internal antennas, T-Bar, Incl Mt (AH-ACC-BKT-AX-TB). Includes Connect. Domain: Rest of World
AP510CX-CAN	ExtremeCloud IQ: Indoor Wi-Fi 6 AP, 4x4 radios, 2.5 GbE and 1 GbE port. Integrated light/power sensors and BLE/Zigbee. AI/ML green mode. External antenna, T-Bar, Incl Mt (AH-ACC-BKT-AX-TB). Includes Connect. Domain: Canada
AP510CX-CE	ExtremeCloud IQ: Indoor Wi-Fi 6 AP, 4x4 radios, 2.5 GbE and 1 GbE port. Integrated light/power sensors and BLE/Zigbee. AI/ML green mode. External antenna, T-Bar, Incl Mt (AH-ACC-BKT-AX-TB). Includes Connect. Domain: EMEA
AP510CX-FCC	ExtremeCloud IQ: Indoor Wi-Fi 6 AP, 4x4 radios, 2.5 GbE and 1 GbE port. Integrated light/power sensors and BLE/Zigbee. AI/ML green mode. External antenna, T-Bar, Incl Mt (AH-ACC-BKT-AX-TB). Includes Connect. Domain: FCC Regulatory Domain
AP510CX-W	ExtremeCloud IQ: Indoor Wi-Fi 6 AP, 4x4 radios, 2.5 GbE and 1 GbE port. Integrated light/power sensors and BLE/Zigbee. AI/ML green mode. External antenna, T-Bar, Incl Mt (AH-ACC-BKT-AX-TB). Includes Connect. Domain: Rest of World
ACT-AP510C	Activation for AP510C. Not required in all countries.
ACT-AP510CX	Activation for AP510CX. Not required in all countries.

Power Accessories

SKU	Description
PD-9001GR-ENT	Single port 802.3at compliant midspan
AH-ACC-PW-30W	30W power adapter (12VDC, 2.5A) for AP650, AP650X
AH-ACC-PW-CBL-US	6ft 18 AWG universal power cord with US plug
AH-ACC-PW-CBL-UK	6ft universal power cord with UK plug
AH-ACC-PW-CBL-EU	6ft universal power cord with EU plug
AH-ACC-PW-CBL-AU	6ft universal power cord with AU plug
AH-ACC-PW-CBL-JP	6ft universal power cord with Japan plug
AH-ACC-PW-CBL-KR	6ft universal power cord with Korea plug

Antennas

SKU	Description
ML-2452-APA2-02	Dipole Omni, 3.2/4.9 dBi, White (need 4 for AP305CX)
AH-ACC-ANT-AX-KT (8 per pack)	Articulated indoor antenna kit (8 x Dual Band 5dBi antennas)

Mounting Accessories

SKU	Description
AH-ACC-BKT-AX-IL	Mounting bracket for Interlude ceilings
AH-ACC-BKT-AX-SL	Mounting bracket for Silhouette 1/8" and Silhouette 1/4" ceilings
AH-ACC-BKT-AX-TB	Mounting bracket for Prelude 15/16" and Suprafine 9/16" ceilings
AH-ACC-BKT-AX-WL	Mounting bracket for direct-to-wall installations

Note: AH-ACC-BKT-AX-TB included in AP



©2023 Extreme Networks, Inc. All rights reserved. Extreme Networks and the Extreme Networks logo are trademarks or registered trademarks of Extreme Networks, Inc. in the United States and/or other countries. All other names are the property of their respective owners. For additional information on Extreme Networks Trademarks please see <http://www.extremenetworks.com/company/legal/trademarks>. Specifications and product availability are subject to change without notice. 1sep23