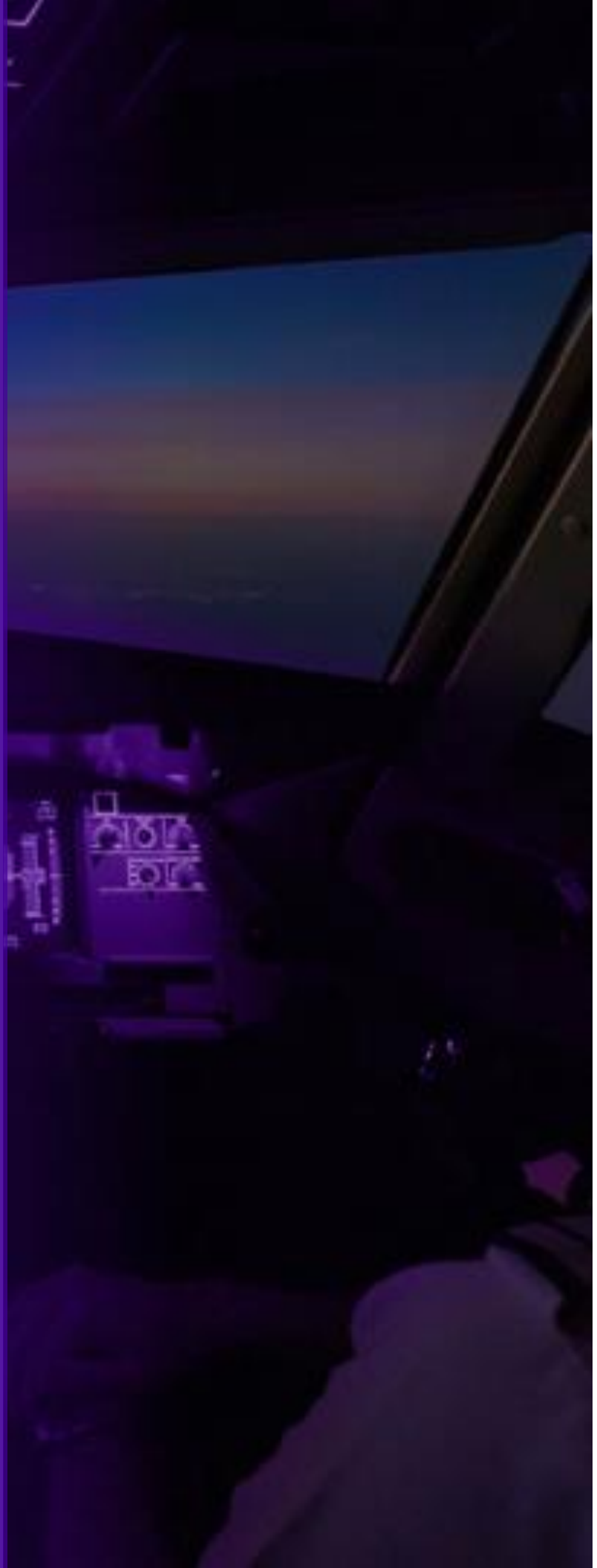


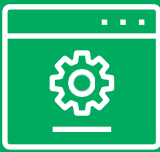


# 製品・サービス カタログ

2024 年 2月



# TABLE OF CONTENTS



## EXTREMEAPPLICATIONS

EXTREMECLOUD™ IQ.....	4
EXTREMECLOUD IQ ESSENTIALS.....	4
EXTREMECLOUD IQ アドオンアプリケーション.....	4
EXTREMECLOUD IQ SITE ENGINE .....	5
EXTREMECLOUD アドオンサービス.....	5
EXTREME サービスプロバイダアプリケーション.....	5



## EXTREMEWIRELESS

EXTREME ユニバーサルワイヤレス:	
WI-FI 7 対応 (802.11BE) - 屋内用 AP .....	6
WI-FI 6E 対応 AP (802.11AX) - 屋内用 AP .....	6
EXTREME ユニバーサルワイヤレス:	
WI-FI 6 対応 AP (802.11AX) - 屋内用 AP .....	6
EXTREME ユニバーサルワイヤレス:	
WI-FI 6 対応 AP (802.11AX) - 屋外用/高耐性 AP.....	7
WI-FI 6 対応 AP (802.11AX) - 屋内・外用 AP.....	7
WI-FI 6 対応 AP (802.11AX) - 屋内・外用/高耐性 AP .....	8



## EXTREMEWIRED

EXTREME ユニバーサルプラットフォーム.....	9
EXTREME XOS スイッチ.....	10
EXTREME FABRIC CONNECT 対応スイッチ.....	10
EXTREME SLX および VDX プラットフォーム.....	10
小規模事業者および産業用 EXTREME スイッチおよびルーター.....	11
EXTREME クラウドネイティブ可視化プラットフォーム(パケットブローカー).....	11
SD-WAN アプライアンス.....	12



## プロフェッショナルサービス

- 経験豊富なソリューションアーキテクトとネットワークエンジニア
- マネージドサービスによる導入
- 包括的なインストール
- プロジェクト管理
- ネットワークおよびセキュリティのコンサルティング
- 常駐エンジニアリングサービス
- LAN/WAN、VoiP セキュリティおよびワイヤレス



## メンテナンスおよびサポート

- グローバルに展開
- 当社社員による 24 時間年中無休のテクニカルサポート
- ソフトウェアアップデートおよびアップグレード
- ハードウェアの交換オプション
- 柔軟な市場投入 (Go-to-Market) オプション
- ソリューション、ナレッジベース、コミュニティへのeサポートによるアクセス



**PREMIER**  
SERVICES

## プレミアサービス

- 特定のリソース
  - プログラム マネージャー
  - サポートエンジニア
- ベストプラクティス、プログラムおよびサポートのレビュー
- 機器の最適化および監視
- プロアクティブなアップデート

<近日中にアップデート予定>



## ExtremeCloud IQ

一元的なネットワーク管理

### 主な特長

- ネットワーク自動化、インサイト、確実性を実現
- パブリック、プライベート、オンプレミスのソリューションを利用可能
- 強力な人工知能 (AI) および機械学習 (ML) 機能
- アップデートと機能を継続的に配信
- 統合された AirDefense、Guest、Location、IoT の Essential アプリケーションを提供

## EXTREMECLOUD IQ ESSENTIALS



## Extreme IoT Essentials

高リスクの有線 IoT デバイスを保護するよう設計された、シンプルな IoT セキュリティソリューション

### 主な特長

- セキュリティ プロファイルを活用
- IoT デバイスのオンボーディングとセキュリティを簡素化
- ネットワーク/IT 担当者が関与せず、IT 以外の担当者がIoT デバイスをオンボーディングし、移動することが可能に



## ExtremeGuest Essentials

堅牢で包括的なゲストエンゲージメントソリューション。IT管理者が分析によるインサイトを活用し、パーソナライズされたエンゲージメントで訪問者の関心を高めることが可能

### 主な特長

- スポンサー アクセス/セルフ登録/ソーシャル ID/SMS など、複数のオンボーディング オプション
- 地域固有のスプラッシュ ページを完全にカスタマイズ可能
- ビジネス インサイトを提供する豊富なアナリティクス セット



## ExtremeLocation Essentials

アセットとユーザーを追跡すると同時に、ネットワーク内の移動状況を把握

### 主な特長

- 拡張性が高く、多層的な位置情報サービス
- Wi-Fi、BLE およびジオフェンシング テクノロジーを統合し、人とアセットを追跡
- サイト、ゾーン、関連アナリティクスなど、リアルタイムと履歴による位置情報アナリティクス
- 顧客に特別なオファーを提供するコンテキスト ベースの統合エンゲージメント エンジン

## EXTREMECLOUD IQ アドオンアプリケーション



## ExtremeAirDefence Essentials

無線 LAN ネットワークの保護、監視、セキュリティを簡素化

### 主な特長

- 無線セキュリティを不正検出や緩和だけでなく、脅威検出まで拡大
- 40 個以上のワイヤレス脅威を検知
- セキュリティ脅威スコアを基に、あらゆるロケーションを単一画面で把握



### ExtremeCloud IQ - Site Engine

クラウド ネイティブ、非クラウド ネイティブ、サードパーティのデバイスを一元管理

**主な特長**

- ExtremeCloud IQ の価値を拡大
- サードパーティおよび非クラウド ネイティブ デバイスのクラウド移行パスを 実現
- クラウド ネイティブ、非クラウド ネイティブおよびマルチベンダーのデバ イスを可視化
- パブリック クラウド (AWS、GCP、Azure) のインターネット接続モード や ローカルのインターネット非接続 (エアギャップ) モードでのネットワー クを柔軟に管理



### ExtremeControl for ExtremeCloud IQ - Site Engine

詳細なポリシーベースの制御

**主な特長**

- ロールベースのネットワーク アクセス制御を一元化
- 一貫したポリシーをエッジからデータセンター、さらにマルチ クラウドへ 展開可能
- ゲスト、BYOD および IoT のセキュアな管理
- デバイスのプロファイリング：エージェント型およびエージェントレス型の セキュリティ



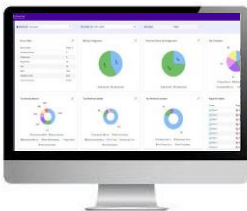
### ExtremeAnalytics for ExtremeCloud IQ - Site Engine

ネットワークとアプリケーションのリアルタイムのインサイト

**主な特長**

- エッジからデータセンター (物理・仮想)、マルチクラウドまで一貫した データを収集
- 全ロケーションにわたり、アプリケーションの使用状況、ユーザー、デバ イスに関するインサイトを取得
- シャド IT、非承認のアプリケーション、異常なトラフィックを遮断し、セ キュリティを向上
- アプリケーションのパフォーマンスをプロアクティブに監視し、中断を回避

## EXTREMECLLOUD アドオンサービス



### Extreme AirDefence

無線侵入防止システム (WIPS)

**主な特長**

- 24 時間年中無休で無線の脆弱性と異常なネットワーク アクティビティ を検知
- リアルタイムの検知と不正アクセス ポイントの停止
- ポリシー違反を即座に通知、対応
- 業界屈指の脅威検知ライブラリ



### ExtremeCloud NAC

クラウド マネージド ネットワークアクセス制御 (NAC)

**主な特長**

- 無線/有線のクライアント向けの、ベンダーに依存しない NAC ソリュー ション
- デバイスオンボーディング、ゲスト管理、自動デバイス プロビジョニング、 デバイス プロファイリングおよびアクセス制御
- きめ細かいネットワーク ポリシーの作成および管理
- 内蔵 RADIUS サーバーによる包括的な認証ツールセット

## EXTREMECLLOUD サービスプロバイダアプリケーション



### Extreme Fabric Automation

IP ファブリックの自動プロビジョニング

**主な特長**

- ビルトインの自動化機能により、ネットワーク プロビジョニングに要する時間 を数日から数十秒に短縮
- 導入前(Day 0)のインフラストラクチャのプロビジョニングを自動化 (アン ダーレイとオーバーレイ)
- 導入初日(Day 1)のエッジ ポートのプロビジョニングを自動化し、コンピ ューティング、サーバー、ストレージ、テナントの接続を簡素化
- 物理的インフラストラクチャとオーケストレーションのギャップを埋めるエコ システムの統合を簡素化



### Extreme Visibility Manager

Extreme 9920、SLX および MLXe パケットブローカーの 一元管理

**主な特長**

- パケット ブローカーに対する検出、設定のバックアップおよびソフトウェア のアップグレードを自動化
- デバイス レベルとポート レベルでのきめ細かな設定制御
- 直感的なポイント クリック方式の GUI インターフェイスでエラーを軽減
- API により、サードパーティ製管理アプリケーションと簡単に統合



### AP5020

Wi-Fi 7 (802.11be)対応トライラジオ4x4 クラウドマネージド型屋内用アクセスポイント

#### 主な特長

6 GHz、5 GHz、2.4 GHz のトライラジオ構成と 3 周波帯センサーとデュアル IoT無線

専用の脅威センサー (WIPS) による妥協を許さないセキュリティ

PoE給電 802.3at PoE+(30W)/802.3bt PoE++(90W) PSEアウト

マルチリンクオペレーション (MLO) で遅延・ジッタを改善



### AP4000

Wi-Fi 6E (802.11ax) 対応トライラジオ 2x2 クラウドマネージド型屋内用アクセスポイント

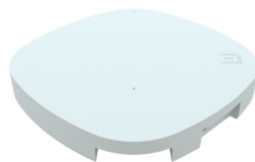
#### 主な特長

6 GHz、5 GHz、2.4 GHz のトライラジオ構成と 3 周波帯センサー

専用の脅威センサー (WIPS) による妥協を許さないセキュリティ

PoE給電 802.3af PoE(15.4W) USBなし/802.3at PoE+(30W) USBあり

わずか 17W PoE+ の低消費電力



### AP5010

Wi-Fi 6E (802.11ax) 対応トライラジオ 4x4 クラウドマネージド型屋内用アクセスポイント

#### 主な特長

6 GHz、5 GHz、2.4 GHz のトライラジオ構成と 3 周波帯センサー

専用の脅威センサー (WIPS) による妥協を許さないセキュリティ

PoE給電 802.3at PoE+(30W)/802.3bt PoE++(90W) PSEアウト

わずか 25.5W PoE+ の低消費電力



### AP3000

Wi-Fi 6E (802.11ax) 対応デュアルラジオ 2x2 クラウドマネージド型屋内用アクセスポイント

#### 主な特長

6 GHz、5 GHz、2.4 GHz のデュアルラジオ構成

脅威センサー (WIPS) による妥協を許さないセキュリティ

PoE給電 802.3af PoE(15.4W) USBなし/802.3at PoE+(30W) USBあり

Wi-Fi 6 AP305CのWi-Fi 6E版



### AP302W

Wi-Fi 6 (802.11ax) 対応デュアルラジオ 2x2 クラウドマネージド型屋内用スイッチ付属アクセスポイント

#### 主な特長

5 GHz、2.4 GHz のデュアルラジオ構成、デュアル 5GHz接続が可能

脅威センサー (WIPS) による妥協を許さないセキュリティ

PoE給電 802.3af PoE(15.4W)/802.3at PoE+(30W)

壁面やデスクトップへの設置用にデザイン、ホテルの客室や集合住宅に最適



### AP410C

Wi-Fi 6 (802.11ax) 対応トライラジオ 4x4 クラウドマネージド型屋内用アクセスポイント

#### 主な特長

5 GHz、2.4 GHz のデュアルラジオ構成、デュアル 5GHz接続が可能、Zero Wait DFS対応

専用の脅威センサー (WIPS) による妥協を許さないセキュリティ

PoE給電 802.3at PoE+(30W)

80台のPCから同じサイトの動画にアクセスし、映像がシームレスに同期



### AP305/CX

Wi-Fi 6 (802.11ax) 対応デュアルラジオ 2x2 クラウドマネージド型屋内用アクセスポイント

#### 主な特長

5 GHz、2.4 GHz のデュアルラジオ構成、デュアル 5GHz接続が可能

脅威センサー (WIPS) による妥協を許さないセキュリティ

PoE給電 802.3af PoE(15.4W)/802.3at PoE+(30W)

80台のPCから同じサイトの動画にアクセスし、映像がシームレスに同期



### AP460C

Wi-Fi 6 (802.11ax) 対応デュアルラジオ 4x4 クラウドマネージド型屋内・屋外用アクセス ポイント

#### 主な特長

5 GHz、2.4 GHz のデュアルラジオ構成、デュアル 5GHz接続が可能、Zero Wait DFS対応  
脅威センサー(WIPS)による妥協を許さないセキュリティ

PoE給電 802.3at PoE+(30W)

IP67の屋外仕様、内蔵型オムニアンテナまたはセクターアンテナのオプション

## WI-FI 6 対応 AP (802.11AX) - 屋内・外用 APs



### AP505i

Wi-Fi 6 (802.11ax) 対応 4x4 デュアル ラジオ屋内用アクセスポイント

#### 主な特長

-デュアル ラジオ (デュアル バンド同時接続)  
-マルチレート GbE ポート (2.5)  
-IoT 無線 : BLE および IEEE 802.15.4 USB



### AP310i/e

Wi-Fi 6 (802.11ax) 対応 2x2 デュアル ソフトウェア定義ラジオ屋内・外用アクセス ポイント、外付けアンテナのオプション

#### 主な特長

-ソフトウェア定義ラジオによりデュアル 5 GHz 接続が可能  
-PoE OUT  
-IoT の要件に合わせた内蔵 BLE、Zigbee、USB



### AP510i/e

Wi-Fi 6 (802.11ax) 4x4、4x4 デュアル ソフトウェア定義ラジオ屋内・外用アクセス ポイント、外付けアンテナのオプション

#### 主な特長

-ソフトウェア定義ラジオによりデュアル 5 GHz 接続が可能  
-マルチレートの GbE ポート (2.5/5)  
-フェイルオーバー機能による PoE の冗長化  
-IoT 無線 : BLE および IEEE 802.15.4 USB



### AP510C/CX

Wi-Fi 6 (802.11ax) 対応 クラウドマネージド型 4x4、4x4 デュアル ソフトウェア定義ラジオ、外付けアンテナ、屋内用アクセスポイント

#### 主な特長

-ソフトウェア定義ラジオによりデュアル 5 GHz 接続が可能  
-1 GbE および 2.5 GbE ポートによる柔軟なバックホール接続  
-IoT の要件に合わせた内蔵 BLE、ZigbeeとUSB



### AP410i/e

Wi-Fi 6 (802.11ax) 4x4 トライラジオ 屋内・外用アクセスポイント、外付けアンテナ オプション

#### 主な特長

-5 GHz、2.4 GHz およびデュアルバンド センサーのトライラジオ構成  
-専用の脅威センサーによる妥協を許さないセキュリティ  
-1 GbE および 2.5 GbE ポートによる柔軟なバックホール接続



### AP360i/e

Wi-Fi 6 (802.11ax) 2x2 デュアル ソフトウェア定義ラジオ屋  
内・外用アクセス ポイント、外付けアンテナ オプション

#### 主な特長

- IP67 の屋外仕様
- 専用の脅威センサーによる妥協を許さないセキュリティ
- 802.3af で完全動作



### AP560i/h

Wi-Fi 6 (802.11ax) 4x4 デュアル ソフトウェア定義ラジ  
オ屋外用アクセス ポイント

#### 主な特長

- IP67 の屋外仕様
- ソフトウェア定義ラジオによりデュアル 5 GHz 接続が可能
- 内蔵アンテナと外付けアンテナ
- 1 GbE および 5 GbE アップリンク ポート



### 460i/e

Wi-Fi 6 (802.11ax) 4x4 デュアル ソフトウェア定義ラジ  
オ屋内・外用アクセス ポイント

#### 主な特長

- IP67 の屋外仕様
- ソフトウェア定義ラジオによりデュアル 5 GHz 接続が可能
- 内蔵型オムニ アンテナまたはセクター アンテナのオプション
- 802.3at で完全動作





### 4120 シリーズ (2モデル)

Switch Engine クラウドマネージド型 L2 エッジスイッチ

#### 主な特長

- 10Mb/100Mb/1Gb/2.5Gb マルチギガオプション、24/48 イーサネットポートの固定モデル
- 48 アクセスポートで最大 90W の PoE を利用可能
- 4 x 1Gb/10Gb/25Gb の固定アップリンク
- 2 x 100Gb のスタッキングポート



### 4220 シリーズ (10モデル)

Switch EngineまたはFabric Engine を選択可能なクラウドマネージド型ユニバーサル エッジ/アグリゲーション スイッチ

#### 主な特長

- 1Gb/2.5Gb/5Gb マルチギガオプション、8/12/24/48 イーサネットポートの固定モデル
- 4/8 アクセスポートで最大 90W の PoE を利用可能
- 4/8 x 1Gb/10Gb の固定アップリンク
- 2 x 10Gb のスタッキングポート

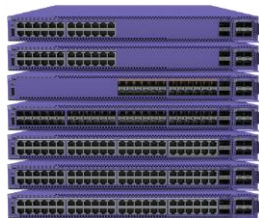


### 5720 シリーズ (4モデル)

Switch EngineまたはFabric Engine を選択可能なユニバーサル エッジ/アグリゲーション スイッチ

#### 主な特長

- 100Mb/1Gb/2.5Gb/5Gb/10Gb マルチギガオプション、24/48 イーサネットポートの固定モデルとモジュラー (VIM) オプション
- 48 アクセスポートで最大 90W の PoE を利用可能な W モデル
- 2 x 100Gb または 6 x 10Gb/25Gb のモジュラー アップリンクを選択可能
- 2 x 100Gb のスタッキング専用ポート



### 5520 シリーズ (7モデル)

Switch EngineまたはFabric Engine を選択可能なユニバーサル エッジ/アグリゲーション AC/DC電源対応スイッチ

#### 主な特長

- 100Mb/1Gb/2.5Gb/5Gb マルチギガオプション、24/48 イーサネットポートの固定モデルとモジュラー (VIM) オプション
- 48 アクセスポートで最大 90W の PoE を利用可能な W/SE モデル
- 4 x 10Gb/25Gb のモジュラー アップリンクを選択可能
- 2 x 50Gb のスタッキング専用ポート



### 5420 シリーズ (14モデル)

Switch EngineまたはFabric Engine を選択可能なユニバーサル エッジスイッチ

#### 主な特長

- 100Mb/1Gb/2.5Gb マルチギガオプション、24/48 イーサネットポートの固定モデル
- 48 アクセスポートで最大 90W の PoE を利用可能な W モデル
- 4 x 10Gb/25Gb の固定アップリンク
- 2 x 20Gb のスタッキング専用ポート



### 5320 シリーズ (6モデル)

Switch EngineまたはFabric Engine を選択可能なユニバーサル エッジスイッチ

#### 主な特長

- 16/24/48 イーサネットポートの固定モデル、16ポートモデルは静音 (ファンオフ)モードで動作
- 48 アクセスポートで最大 30W の PoE を利用可能な P モデル
- 8 x 1Gb/10Gb の固定アップリンク
- 2 x 10Gb のユニバーサルまたはスタッキングポート



### 7520 シリーズ (3モデル)

Switch EngineまたはFabric Engine を選択可能なユニバーサル コア/アグリゲーション AC/DC電源対応スイッチ

#### 主な特長

- 48 x 1G/10Gb コアポートモデルまたは 1Gb/10Gb/25Gb 光ポートモデル
- スイッチング容量 4Tbps、転送レート 1000Mpps
- 8 x 40Gb/100Gb アップリンク
- 2 x 100Gb スタッキング



### 7720

Switch EngineまたはFabric Engine を選択可能なユニバーサル コア/アグリゲーション AC/DC電源対応スイッチ

#### 主な特長

- 32 x 10Gb/25Gb/40Gb/100Gb 光ポート
- スイッチング容量 6.4Tbps、転送レート 2000Mpps
- 32 x 40Gb/100Gb アップリンク
- 2 x 100Gb スタッキング



### 8520 シリーズ

データセンターおよびモバイル エッジ向けの Trusted Delivery を実装したリーフ スイッチ

#### 主な特長

- メジャー ブート (Measured Boot) 機能により、工場出荷時から初期展開 までのハードウェアとブート ローダーの検証が可能
- リモート アテストーション (遠隔での完全性検証) により可視性が向上。オフボックスのチャレンジャーが バイナリ レベルの継続的検証により、信頼性を提供
- Lights-out management (LOM) 用の Baseboard Management Controller (BMC) によるリブート、シャットダウン、アウトオブバンド (OOB) トラブルシューティングなどのリモート操作



## 8720

データセンターおよびモバイル エッジ向けのTrusted Delivery を実装したスパイン スイッチ

### 主な特長

- 冗長管理ポート
- メジャー ブート (Measured Boot) 機能により、工場出荷時から初期展開 までのハードウェアとブート ロードの検証が可能
- リモート アテステーション (遠隔での完全性検証) により可視性が向 上。 オフボックスのチャレンジャーが バイナリレベルの継続的検証により、信 頼性 を提供
- Lights-out management (LOM) 用の Baseboard Management Controller (BMC) によるリポート、シャットダウン、アウト オフバンド (OOB) トラブルシューティングなどのリモート操作

## EXTREME XOSスイッチ

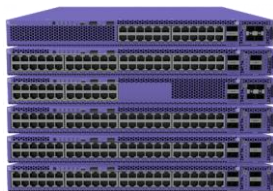


### X435

エッジ、ブランチおよび小規模サイト向けのスタンドアロン型スイッチ

### 主な特長

- 最大 4 x 2.5 GbE ポートの 8 ポートおよび 24 ポート GbE のマルチ モデル
- エンド ポイント電源接続用の PoE/PoE+ モデル
- 静音運転のファンレス モデルは教室、オフィス、店舗に最適



### X465

プレミアムなスタックابل エッジおよびアグリゲーション スイッチ

### 主な特長

- 次世代エッジおよびアグリゲーション アプリケーション用の 24 および 48 ポート ExtremeXOS スタックابل スイッチ
- Fabric Attach 対応のギガビット/マルチレート モデル。オプションとして 30W/60W/90W PoE、MACsec およびモジュラー 10/25/40 GbE アップリンク
- Extreme 統合アプリケーション ホスティングにより VM ベースのサードパーティ アプリケーションをサポート
- Extreme Edge Switching のアグリゲーション ノードにより、最大 48 x V300 エッジ デバイスをサポート



### VSP 4900

アグリゲーション、メトロ エッジまたは WAN アクセス用のコンパクトな固定型スイッチ

#### 主な特長

- キャンパスのアグリゲーション、メトロ エッジ、WAN アクセス展開用のFabric Connect 対応スイッチ
- Fabric Extend および MACsec リンク暗号化のネイティブ サポートを 1 RU のフォーム ファクタで提供するさまざまな固定型スイッチのバリエーション
- 複数の 12、24、48 ポートの銅、ファイバー、マルチレートへのアクセスポートと柔軟な 10/25/40 GbE アップリンク
- Extreme 統合アプリケーション ホスティングにより VM ベースのサードパーティ製アプリケーションをサポート



### VSP 7400

25/100 ギガビットコア/アグリゲーション用のコンパクトな固定型スイッチ

#### 主な特長

- キャンパスのコア/アグリゲーション、スパイン リーフ、トップオブラックの展開用の Fabric Connect 対応スイッチ
- Extreme 統合アプリケーション ホスティングにより VM ベースのサードパーティ製アプリケーションをサポート
- VSP 7400-32C : 32 x 100 GbE QSFP ポートを備えたコアまたはスパイン スイッチ。オプションで 10/25/40 GbE へのチャネル化が可能
- VSP 7400-48Y-8C : 48 x 25 GbE SFP 28 ポートと 8 x 100GbQSFP28 アップリンク ポートを備えたアグリゲーション スイッチまたはリーフスイッチ。オプションで 1/10/25 GbE へのチャネル化が可能

## EXTREME SLX AND VDX プラットフォーム



### 8520 シリーズ (2モデル)

SLX-OSで動作する IP-Fabricリーフ用スイッチ、AC/DC電源対応

#### 主な特長

- スイッチング容量 4Tbps、転送レート 1000Mpps、シャローパッファアー 32Mb
- 48 x 1Gb/10Gb 銅ポートモデルまたは 1Gb/10Gb/25Gb 光ポートモデル
- BGP-EVPN機能を搭載、XCO(EFA)でGUI管理、8 x 40Gb/100Gb アップリンク
- 統合アプリケーションホスティング機能により、VMベースのサードパーティ製アプリケーションをホスティング



### 8720

SLX-OSで動作する IP-Fabricスパイン・リーフ用スイッチ、AC/DC電源対応

#### 主な特長

- スイッチング容量 6.4Tbps、転送レート 2000Mpps、シャローパッファアー 32Mb
- 32 x 10Gb/25Gb/40Gb/100Gb 光ポート
- BGP-EVPN機能を搭載、XCO(EFA)でGUI管理、32 x 40Gb/100Gb アップリンク
- 統合アプリケーションホスティング機能により、VMベースのサードパーティ製アプリケーションをホスティング



### 8820 シリーズ (2モデル)

SLX-OSで動作する ボーダールータ、IP-Fabricスパイン・リーフ用ルータ、AC/DC電源対応

#### 主な特長

- スイッチング容量 4/8Tbps、転送レート 2000/4000Mpps、ディープパッファアー 8/16Gb
- 32(1RU)/64(2RU) x 10Gb/25Gb/40Gb/100Gb 光ポート
- MPLS、BGP-EVPN機能を搭載、XCO(EFA)でGUI管理、最大 3.5M IPv4 または 3.5M IPv6のFIBをサポート
- 統合アプリケーションホスティング機能により、VMベースのサードパーティ製アプリケーションをホスティング



### SLX 9640

SLX-OSで動作する WANエッジ/ボーダールータ、AC/DC電源対応

#### 主な特長

- スイッチング容量 900Gbps、転送レート 810Mpps、ディープパッファアー 6Gb
- 24 x 1Gb/10Gb 光ポートおよび 12 x 10Gb/25Gb/40Gb/100Gb 光ポート
- MPLS、BGP-EVPN機能を搭載、最大 4M IPv4 および 700K IPv6(同時利用)のFIBをサポート
- 統合アプリケーションホスティング機能により、VMベースのサードパーティ製アプリケーションをホスティング



### SLX 9540

SLX-OSで動作する WANエッジ/ボーダールータ、AC/DC電源対応

#### 主な特長

- スイッチング容量 800Gbps、転送レート 720Mpps、ディープパッファアー 6Gb
- 48 x 1Gb/10Gb/40Gb 光ポートおよび 6 x 40Gb/100Gb 光ポート
- MPLS、BGP-EVPN機能を搭載、最大 LPM(IPv4/IPv6): 256000/64000 LEM(IPv4/IPv6): 750000/180000のFIBをサポート
- 統合アプリケーションホスティング機能により、VMベースのサードパーティ製アプリケーションをホスティング



## ISW シリーズ産業用スイッチ

産業展開用の高耐性スイッチ

### 主な特長

- 産業環境用に設計された 4 ポートおよび 8 ポート ギガビット PoE スイッチ
- 耐久性を強化した筐体で幅広い温度条件 (-40°C ~ 75°C) に対応。DIN レール および壁面の設置可能、デュアル DC 入力
- フォールトトレラント高可用性ネットワークの冗長リングトポロジをサポート

## EXTREME クラウドネイティブ可視化プラットフォーム(パケットブローカー)



## 9920

クラウド ネイティブの可視化プラットフォーム

### 主な特長

- Intel Tofino 2 プログラマブル Ethernet スイッチ ASIC をベースにしたコンポーザブル データ パイプライン
- クラウド ネイティブのオペレーティング システムにより、迅速なサービス提供、ライブ パッチング、コンテナ化を実現
- クラウド ネイティブ API ファーストの設計理念を活用し、OSS/BSS とアナリティクスツール ベンダーを統合する、大規模なスケーリングが可能な管理アーキテクチャ



### ipe-30so

ディスク非搭載型のブランチ用SD-WANルーター

#### 主な特長

- WAN 3 x 10/100/1000Base-TX、LAN 1 x 10/100/1000Base-TX
- 帯域幅 250Mbps
- 推奨ユーザ数 100



### ipe-30ax

ディスク搭載型のブランチ用SD-WANルーター

#### 主な特長

- WAN 3 x 10/100/1000Base-TX、LAN 1 x 10/100/1000Base-TX
- 帯域幅 500Mbps
- 推奨ユーザ数 100



### ipe-40ax-v2

ディスク搭載型のブランチ用SD-WANルーター

#### 主な特長

- WAN 3 x 10/100/1000Base-TX、LAN 2 x 10/100/1000Base-TX
- 帯域幅 750Mbps
- 推奨ユーザ数 300



### ipe-420ax

ディスク搭載型のブランチ用SD-WANルーター

#### 主な特長

- WAN 3 x 10/100/1000Base-TX、LAN 2 x 10/100/1000Base-TX
- 帯域幅 1000Mbps
- 推奨ユーザ数 5000



### ipe2200ax シリーズ (3モデル)

ディスク搭載型のデータセンター用SD-WANルーター

#### 主な特長

- Tモデル: WAN 3 x 10/100/1000Base-TX、LAN 2 x 10/100/1000Base-TX
- SR/LR-10Gモデル: WAN 3 x 10Gb、LAN 2 x 10G-SR/LR
- 帯域幅 -Tモデル: 2Gbps、-SR/LR-10Gモデル: 10Gbps
- 推奨ユーザ数 50000



Extreme Networks 株式会社  
〒100-0013 東京都千代田区霞が関 1-4-2 大同生命霞が関ビル 11F  
[jp.extremenetworks.com](http://jp.extremenetworks.com)