

## 特長

### フルスタックの管理

- モビリティとIoTの成長に対応してスケールする独自の運用モデルで目的に合わせて構築
- どのような形態のオンプレミス導入でも、一元管理と統合サービスによりクラウドのようなシンプルな管理が可能

### ダッシュボードとインサイト

- 迅速かつ臨機応変なネットワークの強化と変更を可能とするユーザーインターフェイスとワークフローにより、デジタルトランスフォーメーションの目標達成をスピードアップ

### 位置情報サービス

- 統合された位置情報分析の活用により、訪問者の足取り、混雑度、トラフィックフローを把握

### セキュリティサービス

- ExtremeDefender for IoT をホストして、IoTデバイスを簡単かつ安全にオンボーディング可能

### 自動プロビジョニング

- Extreme の強力な管理アプリケーション、位置情報アプリケーション、セキュリティアプリケーションの多くで実証済み
- 100% 自社内のサポートにより、迅速かつ確かな解決が可能

### ExtremeCloud IQ の統合

- オプションのクラウド統合により、一元的な可視化と監視が可能
- ExtremeCloud IQ Controller、スイッチ、アクセスポイントに対応



## ExtremeCloud™ IQ Controller

### 有線と無線の統合による集中型キャンパス導入

ExtremeCloud IQ Controller は、オンプレミスキャンパスソリューション向けExtremeソリューションのキーとなる製品です。オンプレミス導入に必要なサービスと機能を緊密に統合し、これをシンプルなライセンスで補完することで管理を簡素化します。また、ExtremeCloud IQ Controller は、この種のサービスに独自の要件をお持ちのお客様向けに、仮想マシン (VM) として提供することも可能です。

- 高性能なエンタープライズクラスの WLAN アプライアンス
- 20,000 台以上の管理対象デバイスに対応できる拡張性
- データ転送の集中化と分散化によるシームレスなローミング
- クラウド導入のための仮想化された管理プレーンとコントロールプレーン
- リアルタイムの音声、動画、データを扱うアプリケーションのための高可用性アーキテクチャ
- 基盤となる仮想リソースに自動適応する柔軟なプラットフォーム
- 有線と無線の統合管理



管理をシンプルに  
設定とワークフローの合理化



BYOD, ゲスト, IoT  
強力なポリシーと制御による区分



インテリジェントな  
RF 可視化  
独自の RF 品質指標 (RFQI)



Wi-Fi ロケーション  
統合された位置情報分析・管理



パーベイスブな APIs  
サードパーティ製アプリケーションへ  
のビジネス インサイトを實現

## 管理をシンプルに

ExtremeCloud IQ Controller では、設定のパラダイムとワークフローが合理化されています。これは、導入環境の運用状態に対する可視性が向上し、典型的なネットワーク管理設定がシンプルになるように設計しているためです。迅速なロールアウトの実現は、ビジネスのデジタルトランスフォーメーションの目標達成をスピードアップすることに寄与します。

## BYOD、ゲスト、IoT の受け入れを安全に

ExtremeCloud IQ Controller には、幅広いポリシーと制御が組み込まれているため、ユーザーとデバイスを安全に管理できます。ExtremeCloud IQ Controller は、今日のユーザーに必要な柔軟性と選択肢を備えているため、BYOD やソーシャルメディアの認証情報を持つキャンパス内のゲストユーザーを安全にオンボーディングできます。また、強力なポリシーと制御を組み込むことで、デバイスを識別して安全にセグメント化し、セキュリティ侵害や漏洩を防ぎます。

## インテリジェントな RF 可視化

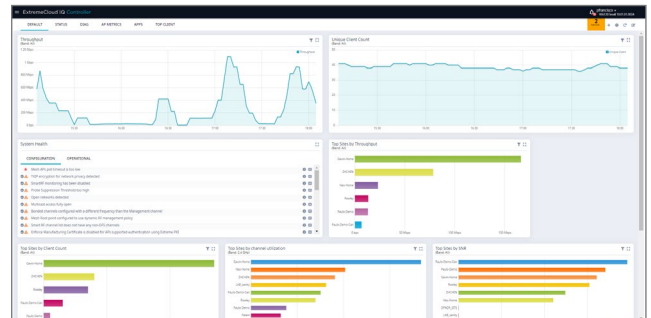
より直感的な管理エクスペリエンスを提供する上での重要な特徴の1つとして、管理対象サイトごとの RF 性能の可視化があります。ExtremeCloud IQ Controller では、エキスパートビューに RxRate、TxRate、RSS、WirelessRTT、NetworkRTT、RFQI などの RF 状態を表示できるため、Wi-Fi の詳細な性能を把握しやすくなります。また、プランニングビューでは、チャンネルプランと現在の RF カバレッジを間取図の上で把握できます。さらに、ExtremeCloud IQ Controller には独自の RF 品質指標 (RFQI) が搭載されており、特定のAPが関連クライアントにどれだけ適切にサービスを提供しているか、そのAPのカバレッジエリアで塗り分けを行い、多次元スコアを割り当てます。

## Wi-Fi ロケーション

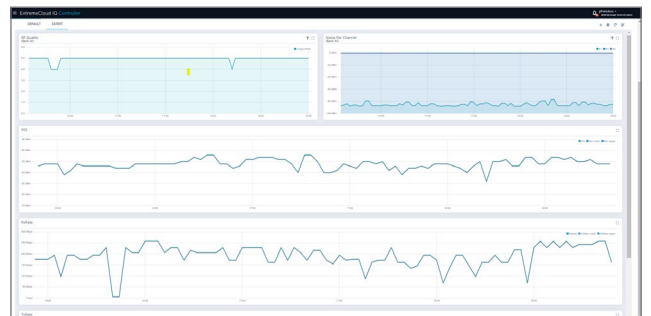
企業内の至る所で無線が提供されている現在、多くの企業が、位置情報ベースのサービスを活用してトラフィックフローを監視し、ピーク時のリソースの所在を把握することで、効率やユーザーエクスペリエンスを向上させたいと考えています。ExtremeCloud IQ Controller は、統合された位置情報分析・管理システムを備えています。この機能が組み込まれていることで、位置情報カバレッジの把握、ヒートマップの作成、訪問者の足取りの把握が可能となります。

## パーベイスブな API

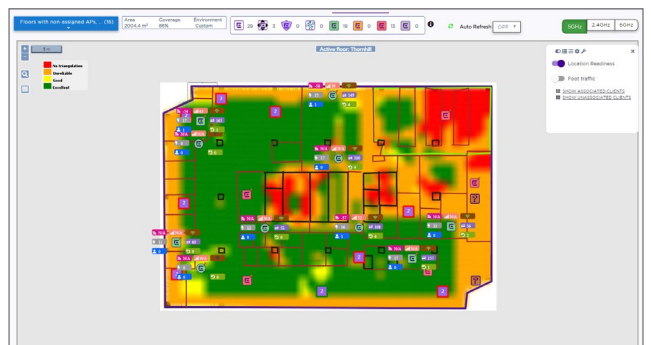
ネットワーク製品群の全体に遍在する、アプリケーションをネットワークに接続するための API です。これにより、新たなビジネスインサイトの発見とカスタマーエンゲージメントのパーソナライズを実現し、ネットワークをプログラムで制御することが可能になります。また、これらの API は、サードパーティのアプリケーションやサービスにも対応しているため、ビジネスインサイトを拡大できます



ExtremeCloud IQ Controller の管理画面



ExtremeCloud IQ Controller の RF 状態のエキスパートビュー



ExtremeCloud IQ Controller の Wi-Fi ロケーション評価

## 特徴と機能

### サポートされている機能

- CAPWAP (標準化前)
- マルチサイト対応
- 新規管理対象デバイスの自動導入
- ルールベースのアクセスポイント導入 (機種、IP アドレス、名前に基づいてサイトに割り当て)
- Extreme Management Center または ExtremeCloud IQ による可視化
- ExtremeAir Defense との統合
- ExtremeGuest との統合
- 統合された RF 可視化 (カバレッジ、チャンネル、品質)
- 統合されたサイト占有表示 (関連付けられたトラフィック、関連付けられていないトラフィック、およびプレゼンストラフィック)
- 統合されたエンrollment制御 (デバイスグループ化とルールベースのポリシー割り当て)
- 統合されたポリシー管理 (ロール、フィルタ、VLAN)
- ExtremeWireless 移行のためのコントローラ間モビリティ拡張
- バックアップコントローラへの自動フェイルオーバーによる高可用性
- 高速フェイルオーバーとセッション可用性によるクライアントモビリティ (集中型サイト向け)
- 動的無線と電力管理のための SmartRF
- 動的無線管理 (DRM)、バンドステアリング
- REST API のインターフェイスと SDK
- ソリューションのプログラム制御を強化する ExtremeCloud IQ Controller 用 Python SDK (<https://test.pypi.org/project/pyxccsdk/> から入手可能)
- 802.11k によるクライアント負荷分散
- 管理フレーム保護 (802.11w)
- 事前認証済みデバイスによるネットワークの自動発見 (802.11u)
- 柔軟なハイブリッドトラフィック転送: AP でのローカルスイッチング、またはコントローラベースのスイッチング (集中型サイト向け)
- 柔軟なネットワークアクセストポロジ (アプライアンスによるブリッジ、AP でのブリッジ、ファブリックアタッチ、VxLAN によるトンネルなど)
- 標準規格に基づく堅牢なセキュリティ: WPA3
- 802.1x 認証: EAP-TLS、EAP-SIM、EAP-TTLS、EAP-AKA、PEAP、EAP-MD5、EAP-FAST
- RADIUS 認証・アカウントिंग
- Active Directory 認証
- 暗号化アルゴリズム: AES (CCMP)
- ゲストサービス (キャプティブポータル、URL のリダイレクトと制御)、ウォールドガーデン (URL への不正アクセス対策)
- Voice-over-WLAN の最適化: 802.11e/WMM、U-APSD、TSPEC、CAC、QBSS
- 有線-無線間の QoS マッピング (DSCP から WMM、TOS から WMM)
- SNMPv2c/v3
- 802.11 と 802.3 のブリッジング
- IEEE 802.1D 準拠のブリッジング
- IEEE 802.1Q VLAN のタグ付けとトランキング
- プロキシ ARP

## ExtremeCloud IQ Controller 仮想版

Supported Features	VE6120 (VMWare)/VE6120H (Hyper-V)/VE6120K (KVM)			VE6125 (VMWare)	VE6125K (KVM)
	Small	Medium	Large	X-Large	X-Large
Capacity					
Total APs managed in Standalone mode	50	250	500	2000	2000
Additional APs supported in high-availability mode	50	250	500	2000	2000
Total managed APs per Appliance Pair	100	500	1,000	4000	4000
Total Switches managed per Appliance	50/100	100/200	200/400	200/400	200/400
Total simultaneous users in Standalone mode	1,000	4,000	8,000	16000	16000
Additional simultaneous users in high-availability mode	1,000	4,000	8,000	16000	16000
Total Simultaneous Users per Appliance Pair	2,000	8,000	16,000	32,000	32,000
Hardware Requirements					
CPU[1]	4	6	8	32 (physical or hyperthreading cores)	20
RAM (GB)	8	16	24	32	32
Hard Disk (GB)	80	80	80	512	250
Maximum Throughput (Mixed RFC2544)* Open/Encrypted					
2x1 Gbps Host	1,870/1,800	1,870/1,800	1,870/1,800	-	-
2x10 Gbps Host	5,000/1,870	10,800/5,000	10,800/5,000	2x10 Gbps Host: 8,400/8,000	2x10 Gbps Host: 8,400/6,500

AP 台数の凡例: スタンドアロン / HA

1 仮想環境の最低ホスト性能要件については VMware ESXi を参照してください

\*性能は、基盤となるホストのネットワーク インターフェイスの特性と、他の仮想アプライアンスによる共有インターフェイスの使用率に依存します。VMware の最小インストール要件に従ってください。最良の結果を得るためには、10 Gbps ホストを推奨します。VMware ESXi 6.0 以降をサポートします。

VMware vMotion と Hyper-V クラスタには対応していません。

## ExtremeCloud IQ Controller ハードウェア版

Supported Features	E1120	E2122 (-1)	E3120 (-1)
Total APs managed per appliance pair	250	4,000	20,000
Total APs managed in standalone mode per appliance	125	2,000	10,000
Additional APs supported in high-availability mode	125	2,000	10,000
Total Switches managed per appliance (S/P)	50/100	400/800	1,000/2,000
Total simultaneous users per appliance pair	4,000	32,000	Scales up to 100,000
Total simultaneous users in standalone mode per appliance	2,000	16,000	Scales up to 50,000
Additional simultaneous users in high-availability mode	2,000	16,000	Scales up to 50,000
Dual, hot swappable power supplies	N/A	Sold Separately	Sold Separately
Maximum Throughput (Mbps): Mixed (RFC2544)/Encrypted	3730/2140	18500/18000	54,000/25,500

Technical Specifications	E1120	E2120	E2122-1	E3120-1
Length	30.5 cm (12 in)	76.84 cm (32.25 in)	79.38 (31.25 in)	79.38 (31.25 in)
Width	43.1 cm (16.9 in)	43.82 cm (17.25 in)	43.85(17.25 in)	43.85(17.25 in)
Height	4.4 cm (1.7 in)	4.45 cm (1.75 in) – 1U	4.38 (1.7 in)	4.38 (1.7 in)
Weight	4.3 kg (9.5 lbs)	21.6 kg (47.75 lbs.)	13.26 Kg	13.26 Kg
Operating Temperature	0° C to 40° C (32° F to 104° F)	10° C to 35° C (50° F to 95° F)	10 ° C to 35° C (50 ° F to 95° F)	10 ° C to 35° C (50 ° F to 95° F)
Storage Temperature	-20° C to 70° C (-4° F to 158° F)	-40° C to 70° C (-40° F to 158° F)	-40 ° C to 70 ° C (-40 ° F to 158° F)	-40 ° C to 70 ° C (-40 ° F to 158° F)
Humidity	5% to 90%, non-condensing	5% to 90%, non-condensing	5% to 90%, non-condensing	5% to 90%, non-condensing
19" Rack Mountable	1U configuration to fit standard 19" rack (mounting kit included)	1U configuration to fit standard 19" rack (mounting kit included)	1U configuration to fit standard 19" rack (mounting kit included)	1U configuration to fit standard 19" rack (mounting kit included)
Front and Rear Mount	I/O cabling at back of unit; power cabling and power switch at the rear	I/O cabling and power cabling at back of unit; power switch at the front	I/O cabling and power cabling at back of unit; power switch at the front	I/O cabling and power cabling at back of unit; power switch at the front
Data Ports	4 x 10/100/1000 Base-T	2 x SFP+ (GBICs sold separately) 2 x 10/100/1000 Base-T	2 x 1/10 Gbps SFP+ (GBICS Sold Separately) 2x 1/10 Gbps BASE-T	2 x 10/25/40 Gbps QSFP28 (GBICS Sold Separately) 2x 1/10 Gbps BASE-T
Management Ports	1 x 10/100/1000 Base-T 1 x USB Port Console Port DB9	1 x 10/100/1000 Base-T 5x USB Ports available. Use one. Console Port RJ4	1 x 10/100/1000 Mbps Base-T 5 x USB 3.0 ports. Use one. RJ45 Console Port	1 x 10/100/1000 Mbps Base-T 5 x USB 3.0 ports. Use one. RJ45 Console Port
Power Specifications	Power (max): 150W Voltage: 100-240 VAC Frequency: 50-60 Hz	Power (max): 750 W (Redundant Power Supply Sold Separately) Voltage: 110/240 VAC Frequency: 47-63 Hz	Power (max) : 1300 W (Redundant Power Supply Sold Separately) Voltage: 110/240 VAC	Power (max) : 1300 W (Redundant Power Supply Sold Separately) Voltage: 110/240 VAC Frequency: 47-63 Hz
Regulatory/Safety	<ul style="list-style-type: none"> <li>UL 60950-1, 2nd Edition CSA C22.2 No. 60950-1-07, 2nd Edition</li> <li>CB scheme: IEC 60950-1 AS/ NZS 60590-1 (Australia/New Zealand)</li> <li>Mexico via NRTL</li> <li>BSMI CNS 14336-1 99 (Taiwan)</li> <li>CCC GB4943.1-2011, GB9254-2008</li> <li>GB 176251-2012 (China)</li> </ul>	<ul style="list-style-type: none"> <li>UL60950 - CSA 60950 (USA/Canada) EN60950 (Europe)</li> <li>IEC60950 (International)</li> <li>CB Certificate and Report, IEC60950 GS Certification (Germany)</li> <li>GOST R 50377-92 - Certification (Russia)</li> <li>Ukraine Certification (Ukraine)</li> <li>CE - Low Voltage Directive-2011/65/EU (Europe)</li> <li>IRAM Certification (Argentina)</li> </ul>	<ul style="list-style-type: none"> <li>UL60 950 - CSA 60 950 (USA/Canada)</li> <li>EN60 950 (Europe)</li> <li>IEC60 950 (International)</li> <li>CB Certificate and Report</li> <li>IEC60 950 GS Certification(Germany)</li> <li>GOST R 50 377-92 - Certification (Russia)</li> <li>Ukraine Certification (Ukraine)</li> <li>CE - Low Voltage Directive</li> <li>20 11/65/EU (Europe)</li> </ul>	<ul style="list-style-type: none"> <li>UL60 950 - CSA 60 950 (USA/Canada)</li> <li>EN60 950 (Europe)</li> <li>IEC60 950 (International)</li> <li>CB Certificate and Report</li> <li>IEC60 950 GS Certification(Germany)</li> <li>GOST R 50 377-92 - Certification (Russia)</li> <li>Ukraine Certification (Ukraine)</li> <li>CE - Low Voltage Directive</li> <li>20 11/65/EU (Europe)</li> </ul>
Emissions/Immunity	<ul style="list-style-type: none"> <li>FCC Part 15, Subpart B, Class A</li> <li>ICES-003: 2012, Class A</li> <li>CISPR22:2010, Class A</li> <li>EN 55022: 2010/AC:2011, Class A</li> <li>EN 61000-3-2:2006+A2:2009</li> <li>EN 61000-3-3:2008</li> <li>EN 61000-6-4:2007+A1:2011</li> <li>RCM (Australia)</li> <li>VCCI Class A (Japan)</li> <li>MSIP KCC (Korea)</li> <li>BSMI CNS 13438:2006 95 (Taiwan)</li> <li>ANATEL Res. 442, Category III (Brazil)</li> <li>CISPR24:2010</li> <li>EN 55024:2010</li> <li>MSIP KCC (Korea)</li> <li>EN/IEC 61000-4-2:2008</li> <li>EN/IEC 61000-4-3:2010</li> <li>EN/IEC 61000-4-4:2012</li> <li>EN/IEC 61000-4-5:2005</li> <li>EN/IEC 61000-4-6:2008</li> <li>EN/IEC 61000-4-11:2004</li> </ul>	<ul style="list-style-type: none"> <li>FCC/ICES-003 - Emissions (USA/Canada)</li> <li>CISPR 22 - Emissions (International)</li> <li>EN55022 - Emissions (Europe)</li> <li>EN55024 - Immunity (Europe)</li> <li>EN61000-3-2 - Harmonics (Europe)</li> <li>EN61000-3-3 - Voltage Flicker (Europe)</li> <li>CE - EMC Directive 2004/108 EC (Europe)</li> <li>VCCI Emissions (Japan)</li> <li>AS/NZS 3548 Emissions (Australia/New Zealand)</li> <li>BSMI CNS13438 Emissions (Taiwan)</li> <li>GOST R 29216-91 Emissions (Russia)</li> <li>GOST R 50628-95 Immunity (Russia)</li> <li>Ukraine Certification (Ukraine)</li> <li>KC Certification (Korea)</li> </ul>	<ul style="list-style-type: none"> <li>FCC/ICES-0 0 3 - Emissions (USA/Canada) CISPR 22 -Emissions (International)</li> <li>EN550 22 - Emissions (Europe)</li> <li>EN550 24 - Immunity (Europe)</li> <li>EN610 0 0 -3-2 - Harmonics (Europe)</li> <li>EN610 0 0 -3-3 - Voltage Flicker (Europe)</li> <li>CE - EMC Directive 20 0 4/10 8 EC (Europe)</li> <li>VCCI Emissions (Japan)</li> <li>AS/NZS 3548 Emissions (Australia/New Zealand)</li> <li>BSMI CNS13438 Emissions (Taiwan)</li> <li>GOST R 29216-91Emissions (Russia)</li> <li>GOST R 50 628-95 Immunity (Russia)</li> <li>Ukraine Certification (Ukraine)</li> <li>KC Certification (Korea)</li> </ul>	<ul style="list-style-type: none"> <li>FCC/ICES-0 0 3 - Emissions (USA/Canada) CISPR 22 - Emissions (International)</li> <li>EN550 22 - Emissions (Europe)</li> <li>EN550 24 - Immunity (Europe)</li> <li>EN610 0 0 -3-2 - Harmonics (Europe)</li> <li>EN610 0 0 -3-3 - Voltage Flicker (Europe)</li> <li>CE - EMC Directive 20 0 4/10 8 EC (Europe)</li> <li>VCCI Emissions (Japan)</li> <li>AS/NZS 3548 Emissions (Australia/New Zealand)</li> <li>BSMI CNS13438 Emissions (Taiwan)</li> <li>GOST R 29216-91Emissions (Russia)</li> <li>GOST R 50 628-95 Immunity (Russia)</li> <li>Ukraine Certification (Ukraine)</li> <li>KC Certification (Korea)</li> </ul>

## オーダー情報

Product SKU	Short Description	Long Description
30137	E1120 Appliance	Expandable management of up to 250 APs (HA). Requires Activation License (XIQ-CACT-HW) and device Adoption Capacity Licenses
E3120-1	E3120-1 Appliance	Expandable management of up to 20,000 APs (HA). Requires Activation key (XIQ-CACT-HW) and device Adoption Capacity Licenses
E2122-1	E2122-1 Appliance	Expandable management for up to 4000 APs (HA). Requires Activation License (XIQ-CACT-HW) and device Adoption Capacity Licenses
Licensing		
XIQ-CACT-HW	HW Appliance - V10 Activation Key	Activation for ExtremeCloud IQ Controller hardware appliances — Applicable to E1120, E2120, E2122, E3120 (Excludes Egypt).
XIQ-CACT-HW-EGY	HW Appliance - V10 Activation Key	Activation for ExtremeCloud IQ Controller hardware appliances — Applicable to E1120, E2120, E2122, E3120 (Restricted for Egypt).
XIQ-CACT-VT	VT Appliance - V10 Activation Key	Activation for ExtremeCloud IQ Controller virtual Appliances — Applicable to VE6120/H/K. VE6125/K (Excludes Egypt).
XIQ-CACT-VT-EGY	VT Appliance - V10 Activation Key	Activation for ExtremeCloud IQ Controller virtual Appliances — Applicable to VE6120/H/K. VE6125/K (Restricted for Egypt).
Capacity Licensing		
XIQ-NAV-S-EW	ExtremeCloud IQ Navigator Subscription	ExtremeCloud IQ Navigator SaaS Subscription EW SaaS Support for one (1) device (1 year).
XIQ-NAV-S-C-PWP	ExtremeCloud IQ Navigator Subscription	ExtremeCloud IQ Navigator SaaS Subscription PWP SaaS Support for one (1) device (1 year).
XIQ-PIL-S-EW	ExtremeCloud IQ Pilot Subscription	ExtremeCloud IQ Pilot SaaS Subscription and EW SaaS Support for one (1) device (1 year).
XIQ-PIL-S-C-PWP	ExtremeCloud IQ Pilot Subscription	ExtremeCloud IQ Pilot SaaS Subscription and PWP SaaS Support for one (1) device (1 year).

Part Numbers	Tranceivers for E2120 (-1)
MGBIC-02	1 Gb, 1000BASE-T, IEEE 802.3 Cat5, Copper Twisted Pair, 100 m, RJ 45 SFP
MGBIC-LC01	1 Gb, 1000BASE-SX, IEEE 802.3 MM, 850 nm Short Wave Length, 220/550 m, LC SFP
MGBIC-LC03	1 Gb, 1000BASE-LX, MM, 1310 nm Long Wave Length, 2 km, LC SFP
10GB-LR-SFPP	10 Gb, 10GBASE-LR, IEEE 802.3 SM, 1310 nm Long Wave Length, 10 km, LC SFP+
10GB-SR-SFPP	10 Gb, 10GBASE-SR, IEEE 802.3 MM, 850 nm Short Wave Length, 33/82 m, LC SFP+
10GB-LW-SFPP	10Gb, Laserwire®SFP+ adapter for use with Laserwire cable assembly
10GB-C10-SFPP	10 Gb, pluggable copper cable assembly with integrated SFP+ transceivers, 10 meters
10GB-C03-SFPP	10 Gb, pluggable copper cable assembly with integrated SFP+ transceivers, 3 meters
10GB-C01-SFPP	10 Gb, pluggable copper cable assembly with integrated SFP+ transceivers, 1 meter
10GB-USR-SFPP	10 Gb, Ultra Short Reach Multi-mode, 850 nm, 100m on OM3/150m on OM4, LC SFP+ (requires V9.01 or higher)

Optional Redundant Power Supply Option for E2122-1 and E3122-1	
PSI-1300W-APL	1300W Redundant power supply for network appliances (validate supported model numbers before ordering)

## オーダー情報 (続き)

Part Number	E3120 (-1) Connectivity Accessories
40 Gb QSFP	
10319	QSFP+ SR4 module
40GB-ESR4-QSFP	QSFP+ ESR4
10320	QSFP+ LR4
QSFP-SFPP-ADPT	QSFP+ to SFP+ Adapter
10311	QSFP+ passive copper cable, 0.5M
10312	QSFP+ passive copper cable, 1.0M
10313	QSFP+ passive copper cable, 3.0M
10323	QSFP+ passive copper cable, 5.0M
10336	3m QSFP+ Active Optical Cable
10337	5m QSFP+ Active Optical Cable
10315	10m QSFP+ Active Optical Cable
10316	20m QSFP+ Active Optical Cable
10318	100m QSFP+ Active Optical
25 Gb SFP28	
10501	25GBASE-SR SFP28 SR 850nm
10502	25G SFP28 SR Lite-FEC 850nm
10503	25G SFP28 ESR
10504	SFP28 LR 10Km 1310 nm

Part Number	E3120 (-1) Connectivity Accessories
10Gb SFP+	
10GB-SR-SFPP	10Gb SR MMF
10GB-LR-SFPP	10Gb LR SMF
10GB-C01-SFPP	10Gb DAC 1m
10GB-C03-SFPP	10Gb DAC 3m
10Gb-C10-SFPP	10Gb DAC 10m
10301	10Gb SR MMF
10302	10Gb LR SMF
10304	10Gb DAC 1m
10305	10Gb DAC 3m
10307	10Gb DAC 10m
10338	10Gb 10GBASE-T
10303	10Gb LRM MMF
10GB-F10-SFPP	10Gb Active Optical Cable 10m
10GB-F20-SFPP	10Gb Active Optical Cable 20m

### Power Cords

Extreme Networks グリーン イニシアチブの一環として、電源コードは注文時に別途指定いただくようになっております。本製品用の電源コードの提供状況については、[www.extremenetworks.com/product/powercords/](http://www.extremenetworks.com/product/powercords/) をご覧ください。

Straight Cord Part #	# Cords	Reference Country	Straight Cord Description
5601313-U1	1	America	USA,CORD,NEMA 5-15,C13,125V, 16AWG
10036	1	Australia	Pwr Cord,10A,AS3112,IEC320-C13,250V, 0.75MMSQ
10034	1	Britain	Pwr Cord,10A,BS1363,IEC320-C13,250V, 0.75MMSQ
5601513-F	1	Brazil	BRAZIL,CORD NBR 14136, 20A, C13,250V, 1.5MMSQ
5601013-D	1	Denmark	Pwr Cord,10A,SRAF,IEC320-C13,250V, 0.75MMSQ
10033	1	Europe	Pwr Cord,10A,CEE 7/7,IEC320-C13,250V, 0.75MMSQ
10062	1	Japan	Pwr Cord,12A,JISC8303,IEC320-C13,125V, 1.25MMSQ
10035	1	South Africa	Pwr Cord,10A,BS546,IEC320-C13,250V, 0.75MMSQ
10037	1	Switzerland	Pwr Cord,10A,SEC1011,IEC320-C13,250V, 0.75MMSQ

## 保証

Extreme Networks は、お客様中心の企業として、高品質な製品とソリューションを提供するために最大限の努力をしています。弊社の製品に不具合が発生した場合に、お客様を保護し、製品の修理やメディアの交換をできる限り早く簡単に行えるよう、包括的な保証をご用意しています。

保証条件については、[www.extremenetworks.com/support/policies/warranty](http://www.extremenetworks.com/support/policies/warranty) をご覧ください。

## サービスとサポート

Extreme Networks は、お客様のネットワークの設計、導入、最適化を行うプロフェッショナル サービスから、カスタマイズされた技術トレーニング、個別のお客様のニーズに合わせたサービスとサポートに至るまで、包括的なサービスを提供しています。

Extreme Networks のサービスとサポートの詳細については、Extreme Networks までお問い合わせください：  
[jp.extremenetworks.com/contact-sales/](http://jp.extremenetworks.com/contact-sales/)



AWS Qualified Device IoT のロゴは、アマゾン ウェブ サービスの認定マークです。



<https://jp.extremenetworks.com/contact-sales/>

©2022 Extreme Networks, Inc. All rights reserved. Extreme Networks および Extreme Networks のロゴは、米国およびその他の国における Extreme Networks, Inc. の商標または登録商標です。その他の名前は、各所有者が所有します。Extreme Networks の商標に関するその他の詳細情報については、こちらの Web サイト (<http://www.extremenetworks.com/company/legal/trademarks>) をご覧ください。仕様および製品の発売時期については、予告なく変更されることがあります。46310-0922-07