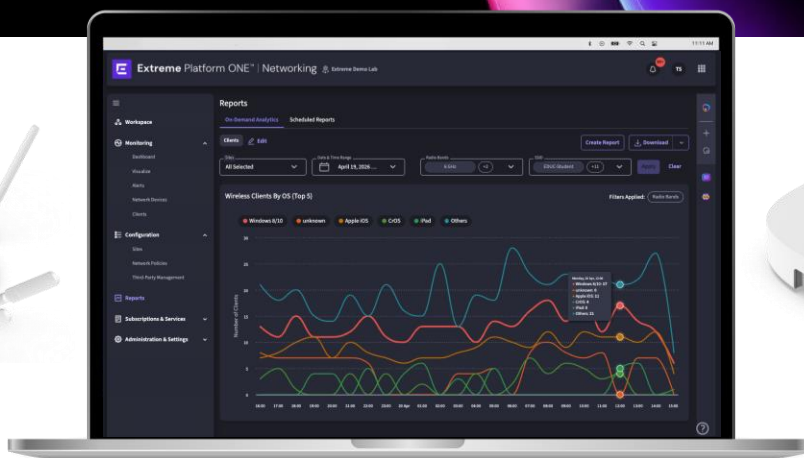


# Sieci bezprzewodowe 6 GHz od Extreme



## Extreme Wireless – kluczowe informacje

- Extreme zapewnia klientom ogromną swobodę wyboru i wartość biznesową dzięki portfolio punktów dostępowych Wi-Fi 6E/7, które obejmuje modele wewnętrzne i zewnętrzne, a także różnorodne formaty obudowy, opcje montażu i możliwości rozmieszczenia.
- Modele wyposażone w potrójne radia z dedykowanym modulem bezpieczeństwa doskonale sprawdzają się w środowiskach o wysokiej gęstości użytkowników oraz w rozległych domenach, oferując wbudowaną, zaawansowaną ochronę.
- Zaawansowana architektura wspierająca standardy PoE+, PoE++ oraz Energy Efficient Ethernet (EEE) pozwala na osiągnięcie najwyższej wydajności Wi-Fi przy jednoczesnej minimalizacji zużycia energii.

## Kluczowe zalety rozwiązań Extreme

- Extreme Platform ONE wprowadza zarządzanie siecią oparte na AI, mapowanie sieci Wi-Fi oraz szereg innych zaawansowanych funkcjonalności – w ramach jednej, kompleksowej subskrypcji.
- Połączenie rozwiązań kablowych i bezprzewodowych Extreme tworzy bezpieczną, elastyczną i niezwykle wydajną infrastrukturę dla sieci dosyłowej (wireless backhaul), która płynnie obsługuje krytyczne aplikacje i zapewnia najwyższą jakość doświadczeń użytkowników.
- Dzięki Extreme Fabric, wdrażanie sieci kablowych i bezprzewodowych staje się znacznie prostsze i szybsze, przy jednoczesnym podniesieniu ogólnego poziomu bezpieczeństwa.

## Extreme Universal Wireless: Bezpieczna, niezawodna i energooszczędna łączność

Łączność bezprzewodowa jest dziś wszechobecna. Urządzenia mobilne, aplikacje, transakcje finansowe i powiązane technologie wywierają obecnie ogromny wpływ na globalną gospodarkę rzędu nawet 5 bilionów dolarów. Jednocześnie same sieci bezprzewodowe stają się coraz bardziej skomplikowane. Więcej użytkowników, urządzeń, aplikacji i transakcji przekłada się na większą złożoność środowiska, wyższe ryzyko oraz rosnące zapotrzebowanie na energię elektryczną. Wiele tradycyjnych rozwiązań bezprzewodowych nie nadąża za galopującymi potrzebami.

Extreme Universal Wireless oraz Extreme Platform ONE™: połączenie, które upraszcza sieci bezprzewodowe.

- **Elastyczność:** oferta punktów dostępowych Wi-Fi 7 oraz Wi-Fi 6E, obejmująca modele do zastosowań wewnętrznych i zewnętrznych, w tym różnorodne opcje montażu, zapewnia niezwykle szeroki wybór. Elastyczność dodatkowo zwiększają funkcje definiowane programowo, a także możliwość wyboru między zarządzaniem chmurowym, a lokalnym kontrolerem (on-premises).
- **Energooszczędność:** wiodące na rynku funkcje zasilania Power-over-Ethernet (PoE) oraz obsługa standardu Energy-Efficient Ethernet (EEE) pozwalają wykorzystywać pełny potencjał technologii przy jednoczesnym ograniczeniu poboru mocy.
- **Gotowość na przyszłość:** zarządzanie siecią z funkcjami AI upraszcza konfigurację, monitoring i rozwiązywanie problemów, skracając czas poświęcany na ręczne zadania nawet o 90%\* oraz pomagając zespołom IT nadążyć za dynamicznymi zmianami.

**Żadne inne bezprzewodowe rozwiązanie nie łączy w sobie tak elastycznego, energooszczędnego i przyszłościowego dostępu do Wi-Fi z tak prostym zarządzaniem wykorzystującym AI.**



\*Zobacz [case study.Middlesbrough.College.zyskuje„dodatkowegoczłonkazespołu”ieliminujeprześciedziękiExtremePlatformONE™](#)

# Elastyczna, energooszczędna i gotowa na przyszłość łączność bezprzewodowa

## Bezpieczny i niezawodny dostęp Wi-Fi

Od obiektów o dużej gęstości użytkowników po rozproszone środowiska kampusowe – zapewnienie stałej i wysokiej wydajności sieci bezprzewodowej bywa wyzwaniem. Oferta punktów dostępowych Extreme zapewnia wyjątkowe doświadczenia użytkowników w czasie rzeczywistym, wspierając intensywny ruch użytkowników, technologie BLE oraz zaawansowane usługi lokalizacyjne.

## Prostsze zarządzanie z chmury lub poziomu lokalnego kontrolera

Zarządzanie siecią bezprzewodową na dużą skalę może być przytłaczające bez odpowiednich narzędzi. Extreme upraszcza sieć dzięki potężnym mechanizmom orkiestracji – niezależnie, czy korzystasz z chmury, czy z lokalnego kontrolera – zapewniając najwyższą jakość połączeń zarówno w małych biurach, jak i ogromnych środowiskach.

**Wysoka energooszczędność i wydajność** Ograniczenia związane z zasilaniem potrafią znacząco obniżyć wydajność sieci bezprzewodowej i ograniczyć możliwości wdrożeń. Punkty dostępowe Extreme zostały zoptymalizowane pod kątem standardów 802.3af PoE, 802.3at PoE+ oraz 802.3bt PoE++, zapewniając pełnię możliwości sieci Wi-Fi przy minimalnym poborze mocy. To idealne i przyszłościowe rozwiązanie dla środowisk o wysokiej gęstości, które nie wymusza przedwczesnej modernizacji przełączników sieciowych.

## Funkcje AI dla sieci w Extreme Platform ONE


Tradycyjne metody rozwiązywania problemów w sieciach bezprzewodowych mają charakter reaktywny i są niezwykle czasochłonne. Wbudowany silnik AI od Extreme automatyzuje zadania w całym cyklu życia infrastruktury – od planowania, aż po działania naprawcze – analizując m.in. jakość doświadczeń użytkowników, stan urządzeń czy anomalie PoE w zaledwie kilka minut, zamiast długich godzin.

## Punkty dostępowe Wi-Fi 7

Ultrawydajne, o najniższych opóźnieniach: najszybsze punkty dostępowe w historii Extreme



### AP5022/FX/S6D




Wydajna architektura z pięcioma układami radiowymi; (3) radia 4x4:4; przepustowość do 20 Gb/s; obsługa trzech pasm (tri-band): 6 GHz, 5 GHz i 2,4 GHz; dostępne modele z antenami wewnętrznymi, zewnętrznymi oraz kierunkowymi.

### AP4020/X/FX



Architektura z czterema układami radiowymi; (3) radia 2x2:2; obsługa trzech pasm (tri-band): 6 GHz, 5 GHz i 2,4 GHz; opcje anten wbudowanych (dla pasma 6 GHz) oraz zewnętrznych.

### AP4060/X



Architektura z czterema układami radiowymi; (3) radia 2x2:2; obsługa trzech pasm (tri-band): 6 GHz, 5 GHz i 2,4 GHz; opcje anten zewnętrznych; klasa szczelności IP67; rozszerzony zakres temperatur pracy

Zewnętrzny

### AP5060U/D



Stworzone z myślą o stadionach, radia 4x4:4, klasa szczelności IP67, rozszerzony zakres temperatur pracy; obsługa pasm 6 GHz, 5 GHz i 2,4 GHz z dedykowanym czujnikiem temperatury (tri-band sensor).

Zewnętrzny

### AP3020W



Montaż ścienny  
Dwa układy radiowe (2) 2x2:2; Dodatkowe radio IoT; port Ethernet typu pass-through; obsługa trzech pasm (tri-band): 6 GHz, 5 GHz i 2,4 GHz.


Dostępność III kw. 2026

### AP3020/X



Architektura z dwoma układami radiowymi; (2) radia 2x2:2; przepustowość do 4,8 Gb/s; opcje anten zewnętrznych; obsługa trzech pasm (tri-band): 6 GHz, 5 GHz i 2,4 GHz

### AP3060



Ekonomiczna wersja z dwoma układami radiowymi; (2) radia 2x2:2; Klasa szczelności IP67, rozszerzony zakres temperatur pracy; obsługa trzech pasm (tri-band): 6 GHz, 5 GHz i 2,4 GHz

Dostępność IV kw. 2026


Zewnętrzny

## Punkty dostępowe Wi-Fi 6E

Widmo 6 GHz i duża szybkość: doskonała wydajność, niskie opóźnienia




### AP5010



Architektura z trzema układami radiowymi; (3) radia 4x4:4; przepustowość do 10 Gb/s; obsługa trzech pasm (tri-band): 6 GHz, 5 GHz i 2,4 GHz

### AP4000



Architektura z trzema układami radiowymi; (2) radia 2x2:2; przepustowość do 3,9 Gb/s; kompaktowy rozmiar; obsługa trzech pasm (tri-band): 6 GHz, 5 GHz i 2,4 GHz

### AP3000/X



Architektura z dwoma układami radiowymi; (2) radia 2x2:2; przepustowość do 4,8 Gb/s; opcje anten zewnętrznych; obsługa trzech pasm (tri-band): 6 GHz, 5 GHz i 2,4 GHz

### AP5050U/D



Stworzony z myślą o stadionach, radia 4x4:4, klasa szczelności IP67, rozszerzony zakres temperatur pracy; obsługa pasm 6 GHz, 5 GHz i 2,4 GHz

Zewnętrzny

# Extreme Wireless łączy nowoczesne przedsiębiorstwa

Rozwiązania Extreme Wireless zapewniają bezpieczną, wysoce wydajną i energooszczędną łączność Wi-Fi, która pozwala zespołom IT na optymalizację doświadczeń użytkowników, usprawnienie procesów operacyjnych i osiągnięcie lepszych wyników biznesowych.

## Lepsze doświadczenia użytkowników

- Niezawodna łączność, szybkość i wydajność standardu Wi-Fi 7
- Optymalizacja sieci i rozwiązywanie problemów wspierane poprzez funkcje AI

## Bezpieczna skalowalność

- Bezproblemowa obsługa środowisk o wysokiej gęstości użytkowników
- Płynne działanie w środowiskach o intensywnym ruchu użytkowników
- Wbudowane mechanizmy bezpieczeństwa sieci bezprzewodowej

## Usprawnione operacje i lepsze wyniki biznesowe

- Stabilna obsługa punktów sprzedaży POS i płatności cyfrowych
- Wsparcie dla systemów IPTV, digital signage oraz weryfikacji biometrycznej
- Niezawodna obsługa kodów QR i systemów usług zbliżeniowych
- Bezpieczeństwo fizyczne i ochrona mienia (np. obsługa systemów monitoringu wizyjnego)
- Integracja z inteligentnym oświetleniem, systemami HVAC oraz systemami zarządzania energią



## Prawdziwe wyzwania, wymierne rezultaty



Aby podnieść jakość doświadczeń klientów w swoich sklepach, amerykańska sieć handlowa Kroger wdrożyła jedną z największych na świecie sieci zarządzanych w chmurze (ponad 10 000 punktów dostępowych).



Dystrykt oświatowy San Diego skrócił czas poświęcony na operacyjne zarządzanie siecią o 50%.



Sieć placówek medycznych Prima CARE zmniejszyła liczbę zgłoszeń serwisowych o 80% we wszystkich swoich ponad 20 lokalizacjach.

## Co dalej?



Sprawdź [katalog produktowy Extreme](#)



Umów się na [pokaz demo Extreme Platform ONE](#)



[Skontaktuj się ze sprzedażą](#)



[Znajdź Partnera Extreme](#)